

# DEVELOPPEZ SIMPLEMENT VOTRE ROBOT MOBILE

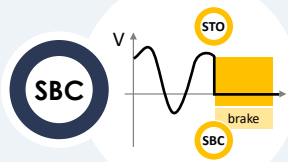
en utilisant la technologie de motorisation  
SWD® Safety Wheel Drive



## Fonctions natives de sécurité :



**Safe Torque Off**  
**Déconnexion sûre du couple moteur**  
en cas de demande d'arrêt  
STO jusqu'à SIL3/PLe

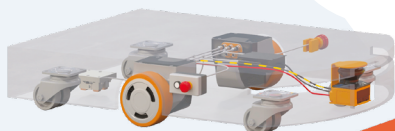


**Safe Brake Control**  
**Engagement sûr du freinage**  
pour assurer le verrouillage  
SBC ou SBU (Safe Brake Unlock - Désengagement sûr du frein)  
jusqu'à SIL2/PLd

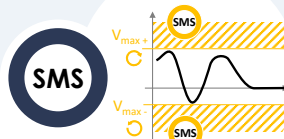
- freinage interne au SWD
- freinage électromécanique externe (absence de courant)
- les 2 simultanément



**Safe Direction**  
**Contrôle sûr du sens de rotation**  
en cas de risque de collision  
SDI jusqu'à SIL2/PLd



**Safe Limited Speed**  
**Limitation sûre de la vitesse de rotation**  
pour éviter les situations dangereuses  
SLS (8 niveaux) ou SLSa (asymétrique)  
jusqu'à SIL2/PLd



**Safe Maximum Speed**  
**Limitation sûre de la vitesse de rotation maximale autorisée**  
pour sécuriser la plage de fonctionnement  
SMS jusqu'à SIL2/PLd



BYCert. 7359982



### Réduction des coûts

- jusqu'à 50% de composants en moins
- assemblage simple et rapide



### Haut niveau de sécurité

- adapté à la robotique collaborative
- compatible ISO 3691-4



### Gain de temps

- temps d'ingénierie réduit
- processus de certification simplifié



### Architecture modulaire

- liberté d'intégration
- flexible, modulable et évolutif



### Exigences de sécurité et vérification

Chariots de manutention  
Partie 4 : chariots sans conducteur et leurs systèmes



Tous les designs, dimensions, et spécifications sont sujets à modifications sans préavis (juillet 2024) BIBUS v1



Industrie



Automobile



Logistique



Agroalimentaire



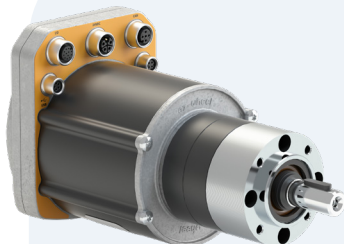
Pharmacie / Chimie



Médical

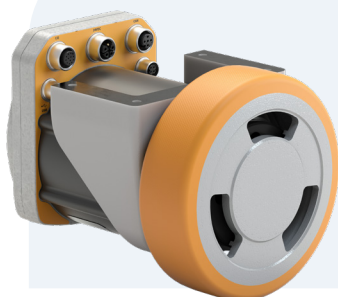
# BRIQUE TECHNOLOGIQUE SECURITAIRE UNIQUE POUR TOUS LES BESOINS DE DEPLACEMENT

Motoréducteurs et roues motrices avec sécurité intégrée



## SWD® Core Motoréducteur sécuritaire

Couple de pointe	jusqu'à 37 Nm *
Puissance nominale moteur	jusqu'à 250 W *
Vitesse maximale (tours / mn)	jusqu'à 1800 rpm *



## SWD® 125 Roue motrice sécuritaire pour charges intermédiaires

Diamètre	125 mm
Effort de poussée (pointe)	de 20 à 60 daN jusqu'à 1500 kg déplacés *
Charge verticale maxi	jusqu'à 250 kg *
Vitesse	jusqu'à 11 km/h *



## SWD® 150 Roue autonome sécuritaire pour charges lourdes

Diamètre	150 mm
Effort de poussée (pointe)	de 60 à 84 daN jusqu'à 2100 kg déplacés *
Charge verticale maxi	700 kg
Vitesse	jusqu'à 3.7 km/h *

\* suivant version

Découvrez nos kits pré-packagés pour accélérer le développement de votre robot mobile et retrouvez plus d'informations (fiches techniques, options des produits, assistance logicielle, ...) sur notre site dédié

